

Konference k Integrovaným územním investicím Pražské metropolitní oblasti

Představení nástroje ITI, Magistrát hlavního města Prahy

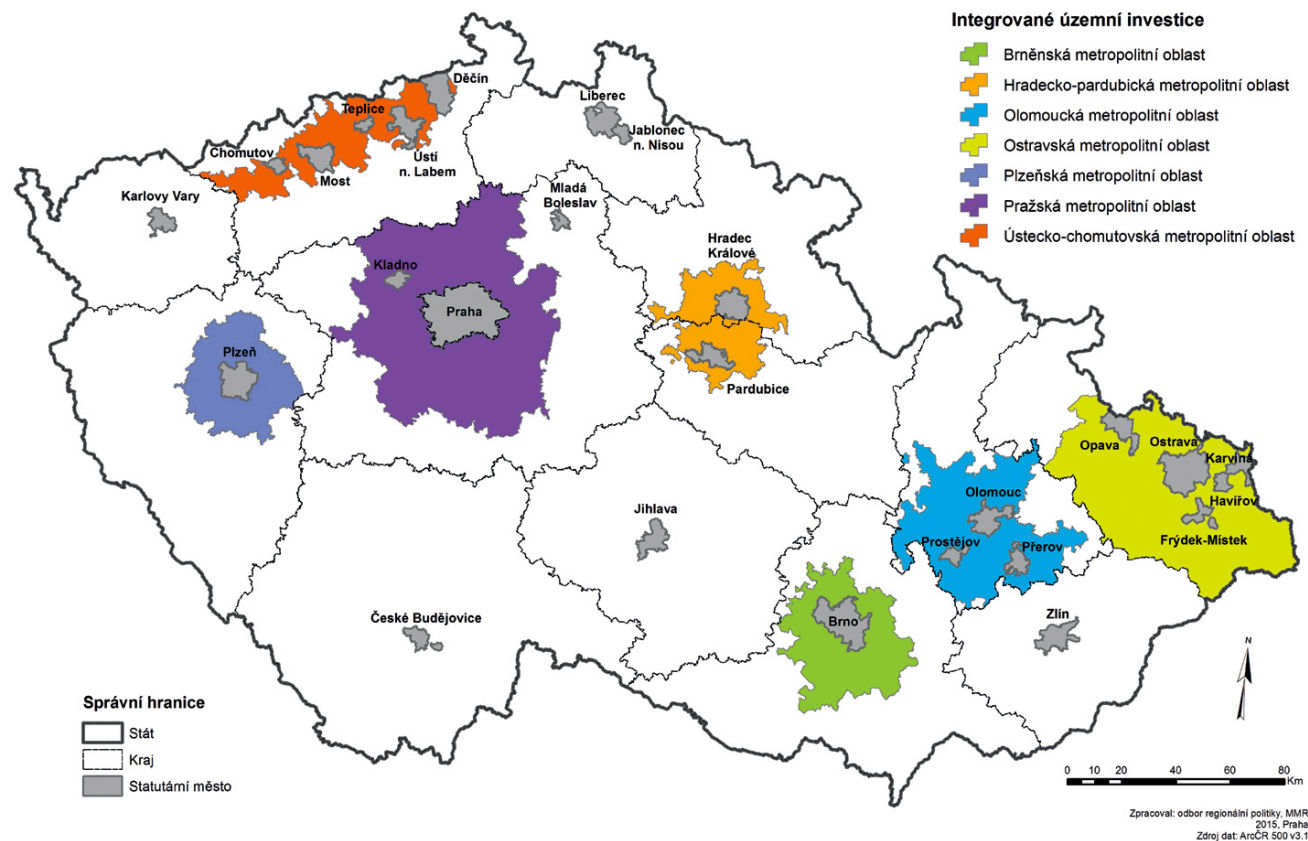
Magistrát hl. m. Prahy
Institut plánování a rozvoje hl. m. Prahy

[2. prosince 2015]

Nový nástroj Evropské komise

- Výchozími dokumenty jsou Strategie EU 2020 a návrhy nařízení Evropské komise
- Zdůrazňována **role měst a metropolitních oblastí** (města jako nové póly růstu a motory rozvoje)
- Návrhy nařízení počítají s **vyčleněním finančních prostředků** pro rozvoj vybraných metropolitních oblastí v dotčených operačních programech
- Důraz bude kladen na **velké integrované projekty strategické povahy, soubory projektů**

Metropolitní oblasti v ČR



- Hlavní tahouni ekonomického růstu, hlavní spádová centra
- Soustředění nejvýznamnějších zaměstnavatelů
- Koncentrace řady problémů sociálního a environmentálního charakteru

ITI v Pražské metropolitní oblasti

- PMO zahrnuje **dvě kategorie regionů**
– rozdílné spolufinancování a tematická koncentrace
- **19. června 2013** podepsáno Memorandum o spolupráci HMP a SČK
- Nutnost zpracování **Integrované strategie pro ITI Pražské metropolitní oblasti**
- Vymezení území Pražské metropolitní oblasti
vymezení provedeno s pomocí **triangulace metod**
515 obcí; 14 ORP; 4.983,1 km² **(6% území ČR)**
téměř 2 mil. obyvatel **(20 % obyvatel ČR)**

Integrovaná strategie pro ITI Pražské metropolitní oblasti

Tvorba integrované strategie započala na jaře 2014
a bude dokončena v prosinci 2015

- **Přípravný řídicí výbor**
vymezení území PMO a analytická část integrované strategie
- **Přípravné pracovní skupiny**
návrhová část integrované strategie, specifikace opatření, absorpční kapacita projektů
- **Bilaterální jednání se stakeholdery, Řídicími orgány OP**
zaměření integrované strategie, specifikace opatření zařazených do ITI, alokace z OP
- **Ministerstvo pro místní rozvoj**
*Metodický pokyn pro využití integrovaných nástrojů – finální verze vydaná dne 10. 11. 2015
MEDUIN – oponentura integrované strategie, informační semináře, workshopy*
- **Prezentace Evropské komisi dne 12. prosince 2014**

INTEGROVANÁ STRATEGIE PRAŽSKÉ METROPOLITNÍ OBLASTI

VICE PMO

Pražská metropolitní oblast v roce 2023: Blízko do škol, pohodlně do práce, bezpečně doma!

GLOBALNÍ
CÍL

Globálním cílem PMO je propojení jádra a zázemí pražské aglomerace do jednoho funkčního celku s efektivně rozmístěnou infrastrukturou veřejných služeb, který bude jednak dobře dopravně propojený a jednak bude společně chráněn před přírodními riziky, a to při celkovém respektování zdravého životního prostředí.

PRIORITNÍ
OBLASTI

PO 1 – INTELIGENTNÍ DOPRAVA

Cíl:

Prostupná a propojená metropolitní oblast s výborně dostupnou metropolí, reflektující potřeby svých obyvatel, kteří využívají integrované hromadné dopravy a dopravy šetrné k životnímu prostředí.

PO 2 – OCHRANA PŘED PŘÍRODNÍMI RIZIKY

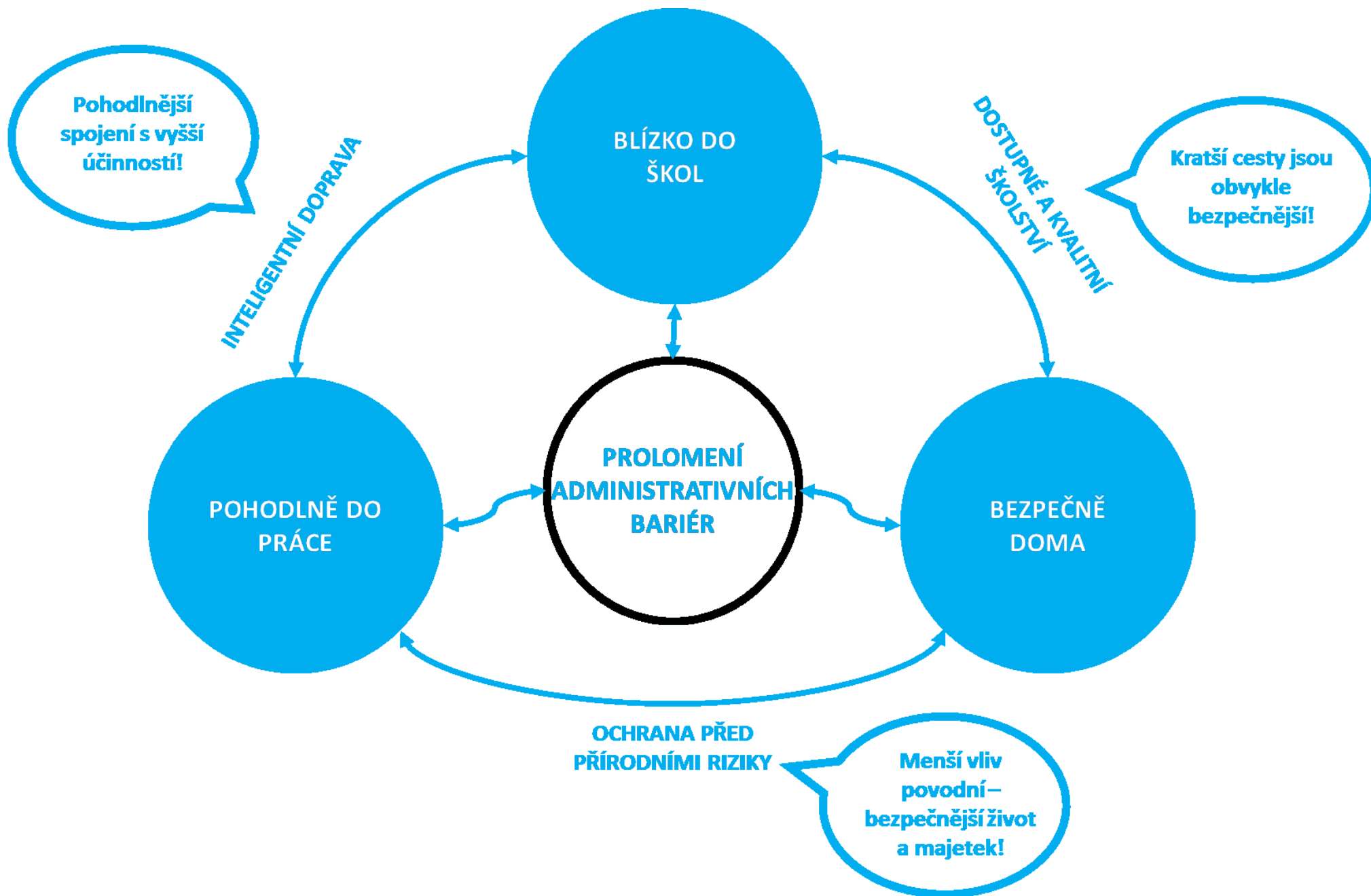
Cíl:

Metropolitní oblast využívající šetrná a přírodně blízká řešení a moderní systémy pro ochranu obyvatel a aktivní předcházení rizikům spojeným s přírodními živly.

PO 3 – DOSTUPNÉ A KVALITNÍ ŠKOLSTVÍ

Cíl:

Metropolitní oblast podporující dostupné a kvalitní školství, metropolitní oblast reflektující výzvy znalostní ekonomiky a potřeby dynamického trhu práce.



Integrovaný přístup strategie

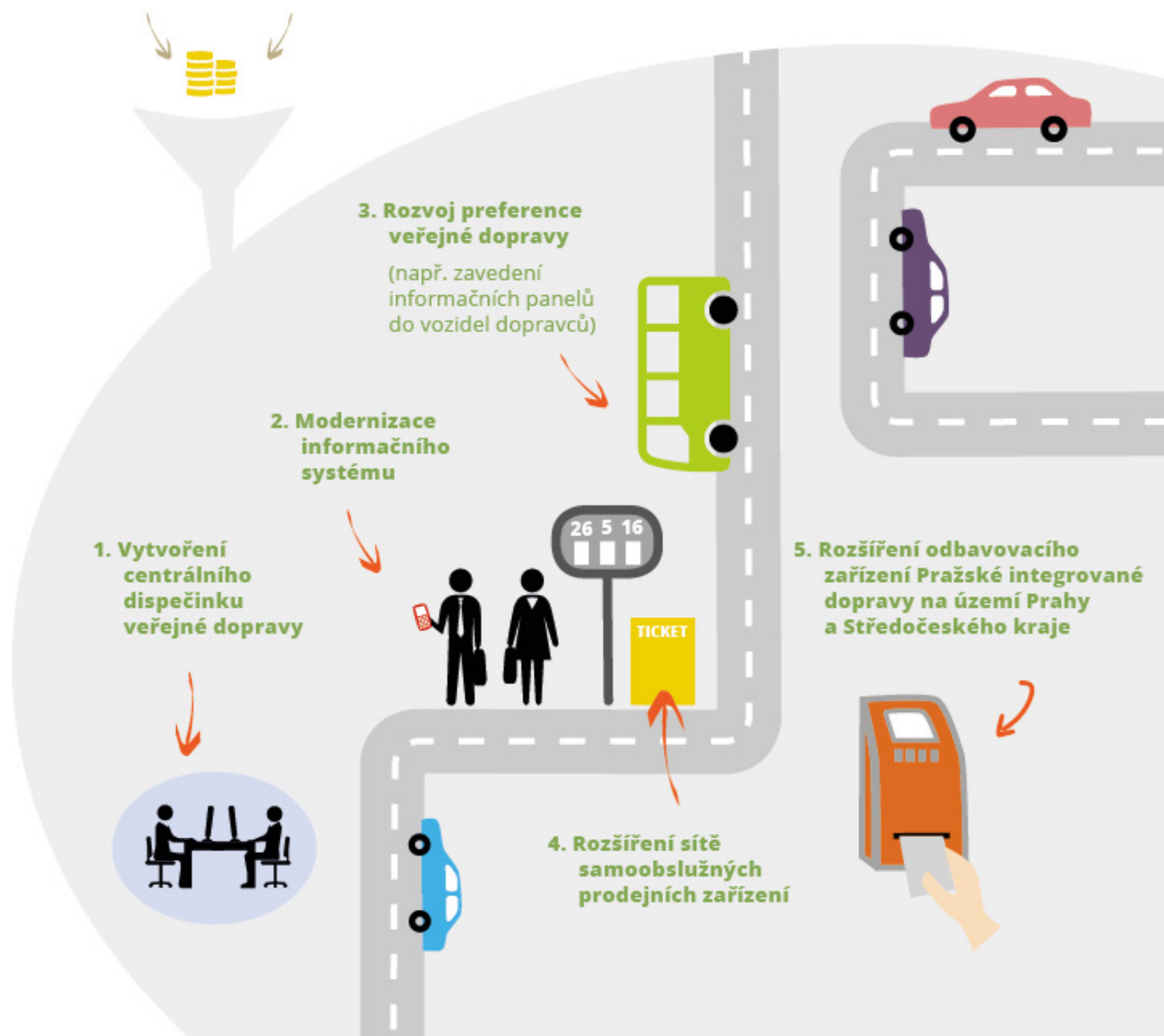
- **Územní** integrovaný přístup
- Integrované projekty s **prokazatelným nadregionálním dopadem**
- Nástroj **pro rozvoj zázemí hl. m. Prahy** – 90% investic bude realizováno ve Středočeském kraji
- Nástroj ITI je „**pilotním projektem**“ spolupráce Prahy a Středočeského kraje
- Nástroj k **identifikaci problémů** při koordinaci integrovaných projektů a aktivit

PO 1 – Inteligentní doprava

- **Zrychlit a zkvalitnit přepravu osob uvnitř PMO**
terminály veřejné dopravy, systémy pro přestup na veřejnou dopravu
- **Posílit preferenci hromadné dopravy**
inteligentní dopravní systémy, preference veřejné dopravy
- **Zvýšit regionální mobilitu napojením na infrastrukturu TEN-T**
budování obchvatů sídel, rekonstrukce silnic navazujících na síť TEN-T
- **Snížení negativních vlivů dopravy na životní prostředí**
budování infrastruktury pro cyklistickou dopravu, nákup nízkoemisních a bezemisních vozidel

OP PRAHA
PÓL RŮSTU ČR IROP

Integrovaný dopravní systém Prahy a Středočeského kraje



Zdroj: MMR

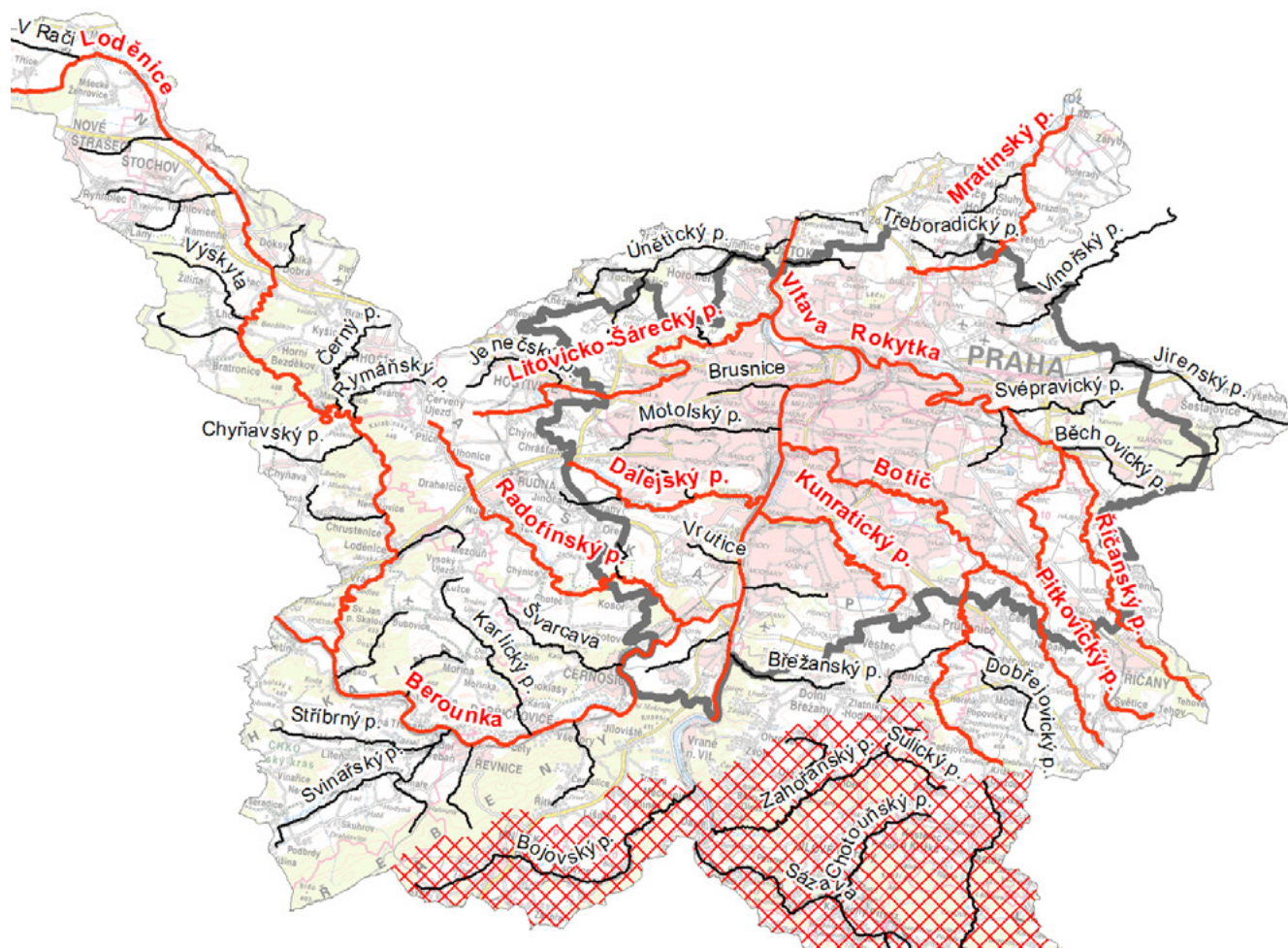
PO 2 – Ochrana před přírodními riziky

→ **Zabezpečit území před následky povodní**

budování protipovodňových opatření (zprůtočnění koryt vodních toků, zvýšení retenčního potenciálu krajiny)

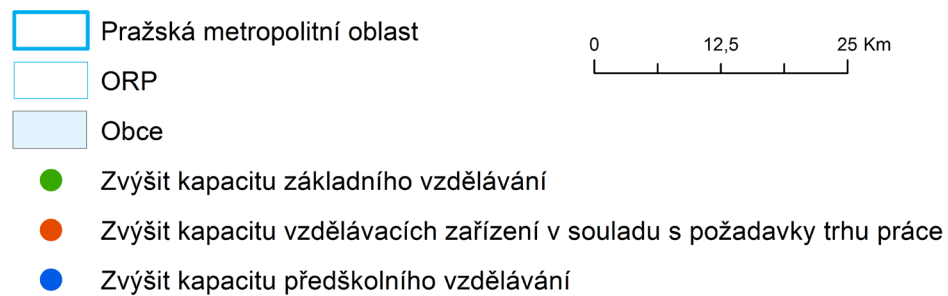
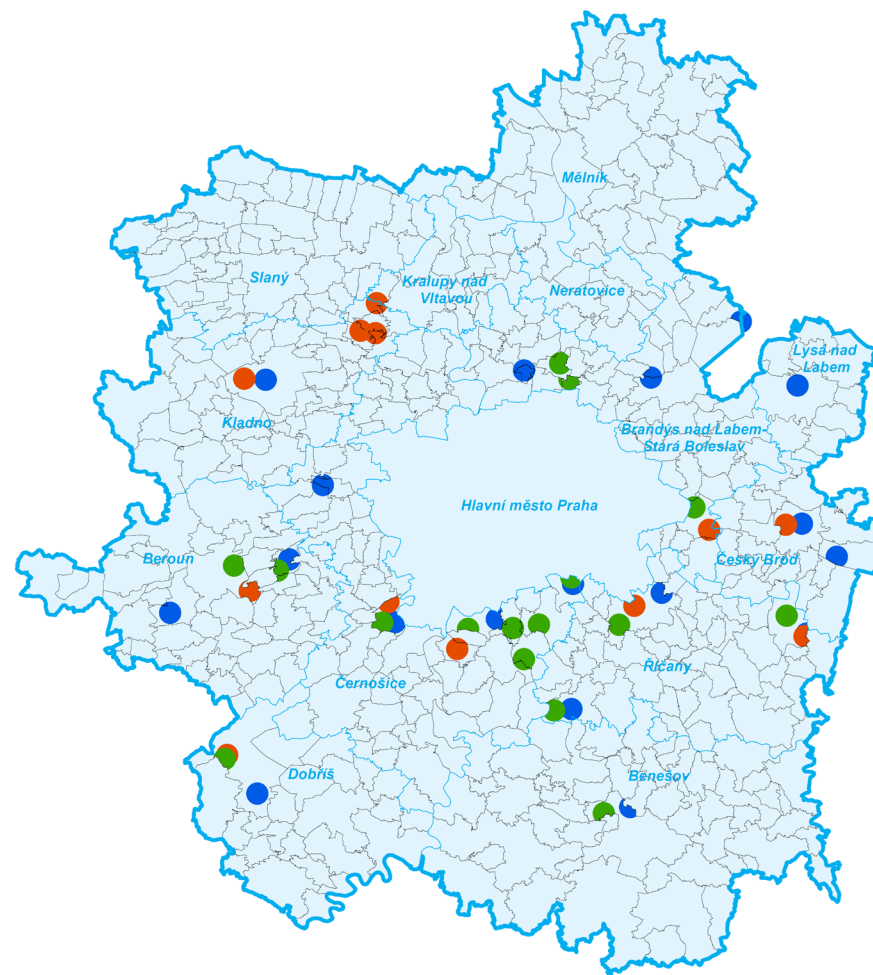
realizace preventivních opatření pro řešení povodní (varovné, hlásné, předpovědní systémy; analýzy odtokových poměrů vč. návrhů opatření)

Operativní řízení při povodni, hl. m. Praha a Středočeský kraj



P03 – Dostupné a kvalitní školství

- **Zvýšit kapacitu předškolního vzdělávání**
navýšení kapacit mateřských škol
- **Zvýšit kapacitu a kvalitu vzdělávacích zařízení v souladu s požadavky trhu práce**
*rozšířit technické vybavení vzdělávacích zařízení, budování
a modernizace odborných učeben, vybavení pro vzdělávání žáků se SVP*



Alokace integrované strategie

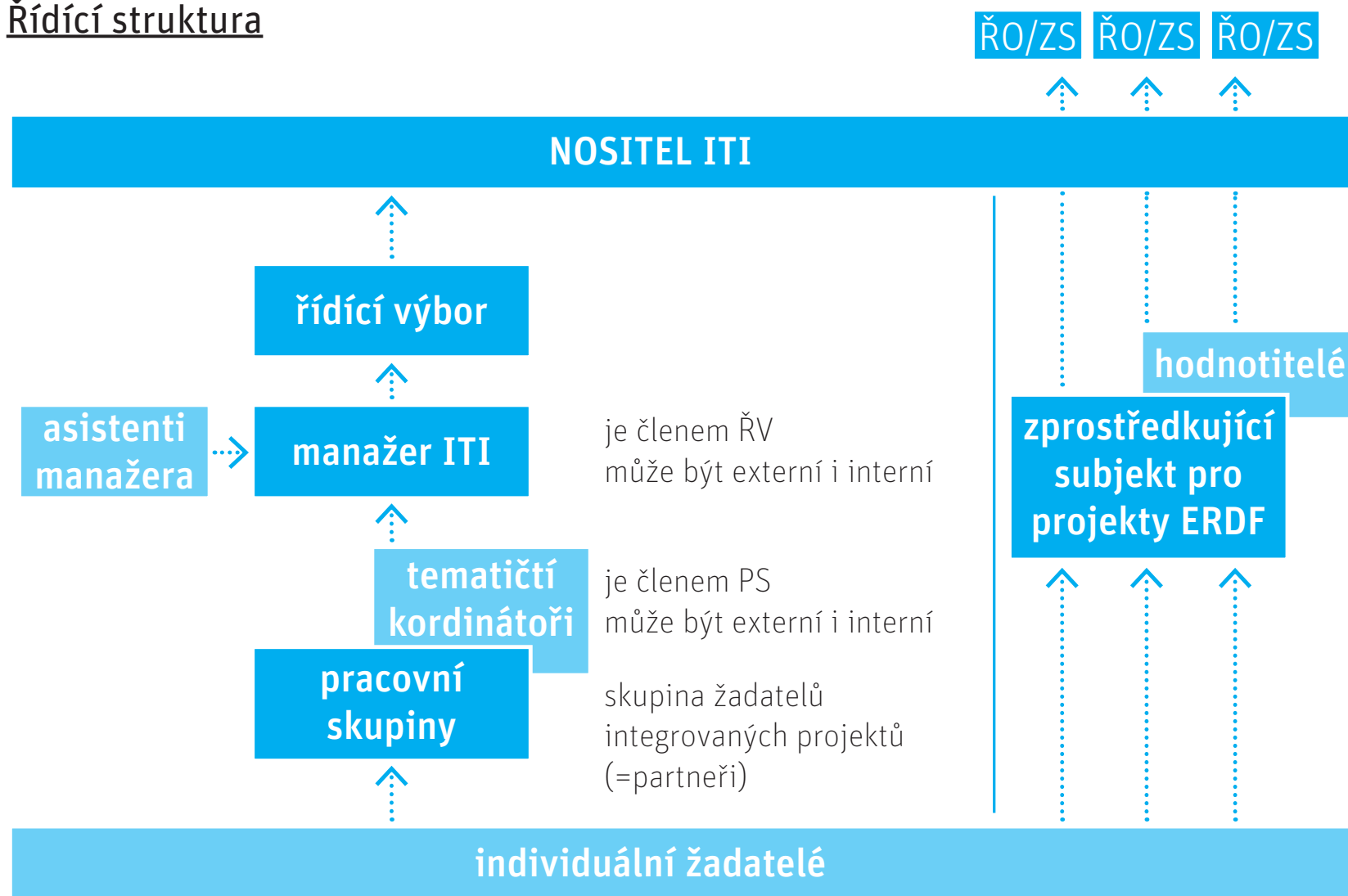
OP	Vyjednaná výše finanční alokace - dotační prostředky (v mil. Kč)	Specifické cíle OP	Finance dle SC (v mil. Kč)
IROP	3 997	1.1	1 250
		1.2	2 021
		2.4	726
OPŽP	200	1.3	150
		1.4	50
OP PPR	469	2.2	469
CELKEM	4 666	-	4 666

Harmonogram schvalování integrované strategie

leden 2016	Rada Středočeského kraje
leden 2016	Výbor pro regionální rozvoj Zastupitelstva SČK
leden 2016	Stanovisko SEA
únor 2016	Rada hl. m. Prahy
únor 2016	Výbor pro dopravu a evropské fondy ZHMP
únor 2016	Zastupitelstvo Středočeského kraje
25. únor 2016	Zastupitelstvo hl. m. Prahy
29. únor 2016	Výzva MMR k předkládání integrovaných strategií
březen 2016	Kontrola formálních náležitostí a přijatelnosti MMR
duben 2016	Věcné hodnocení Řídícími orgány
v nejbližším termínu	Závěrečné projednání v NSK

Implementace integrované strategie

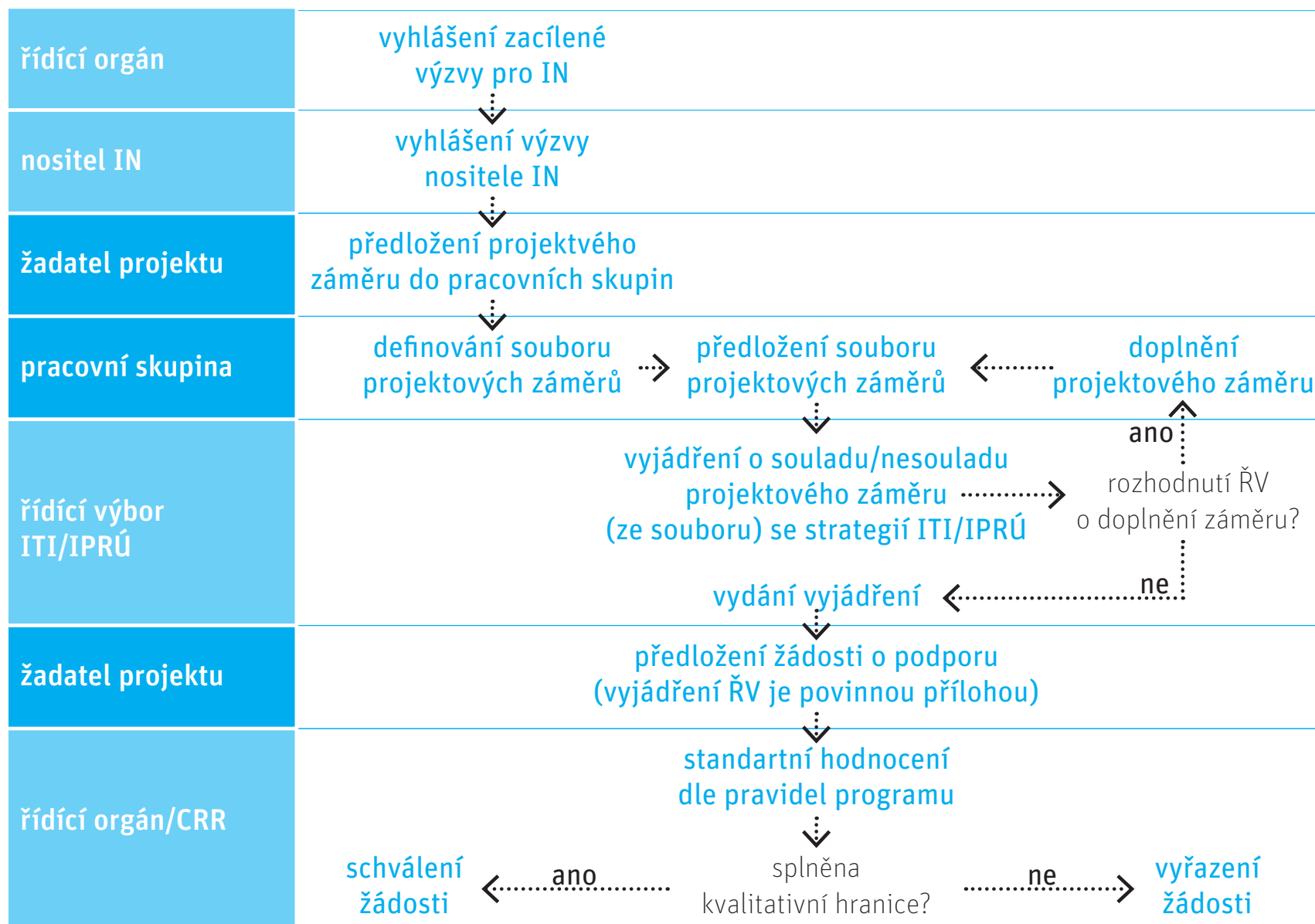
Řídící struktura



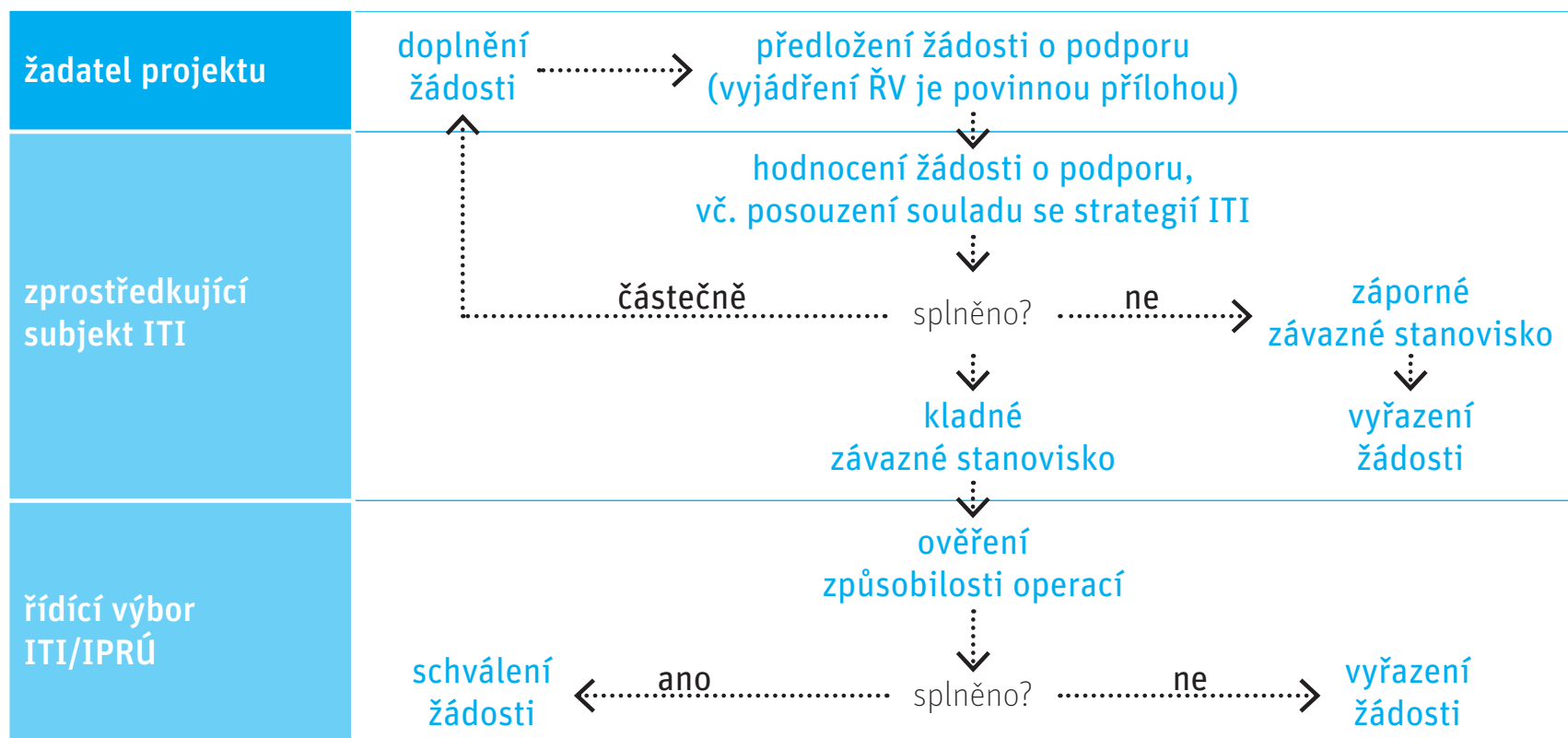
- Radou hl. m. Prahy dne **10. listopadu 2015** byl schválen
Řídící výbor ITI Pražské metropolitní oblasti
- Ustavující jednání proběhne dne **9. prosince 2015**
schválení Statutu a Jednacího řádu ŘV
představení finalizované verze integrované strategie
harmonogram schvalování strategie
nastavení implementace integrované strategie + řídicí struktury
- Nezávislá platforma, vydávající stanovisko o souladu jednotlivých projektů s integrovanou strategií
- Podklady pro jednání ŘV budou tvořit pracovní skupiny + manažer ITI a tematictí/územní koordinátoři

Schvalování integrovaných projektů

Proces schvalování integrovaných projektů ITI a IPRÚ
(bez zapojení zprostředkujícího subjektu)



Se zapojením ZS



Aktuální postup

- Finalizace strategie (zpřesnění návrhové části + doplnění povinných příloh)
– **konec roku 2015**
- Nastavení řídicí struktury – nositel ITI a ZS – **9. prosince 2015**
- Veřejné projednání návrhu koncepce – **v týdnu od 28. prosince 2015**
- Schválení strategie v orgánech Středočeského kraje a hlavního města Prahy
– **leden/únor 2016**
- Hodnocení a schválení strategie MMR a dalšími dotčenými ŘO – **březen/duben 2016**
- **První výzvy na nástroj ITI – polovina roku 2016**



Děkuji za pozornost

Lenka Kriegischová

601 323 805

kriegischova@ipr.praha.eu

www.iprpraha.cz/iti